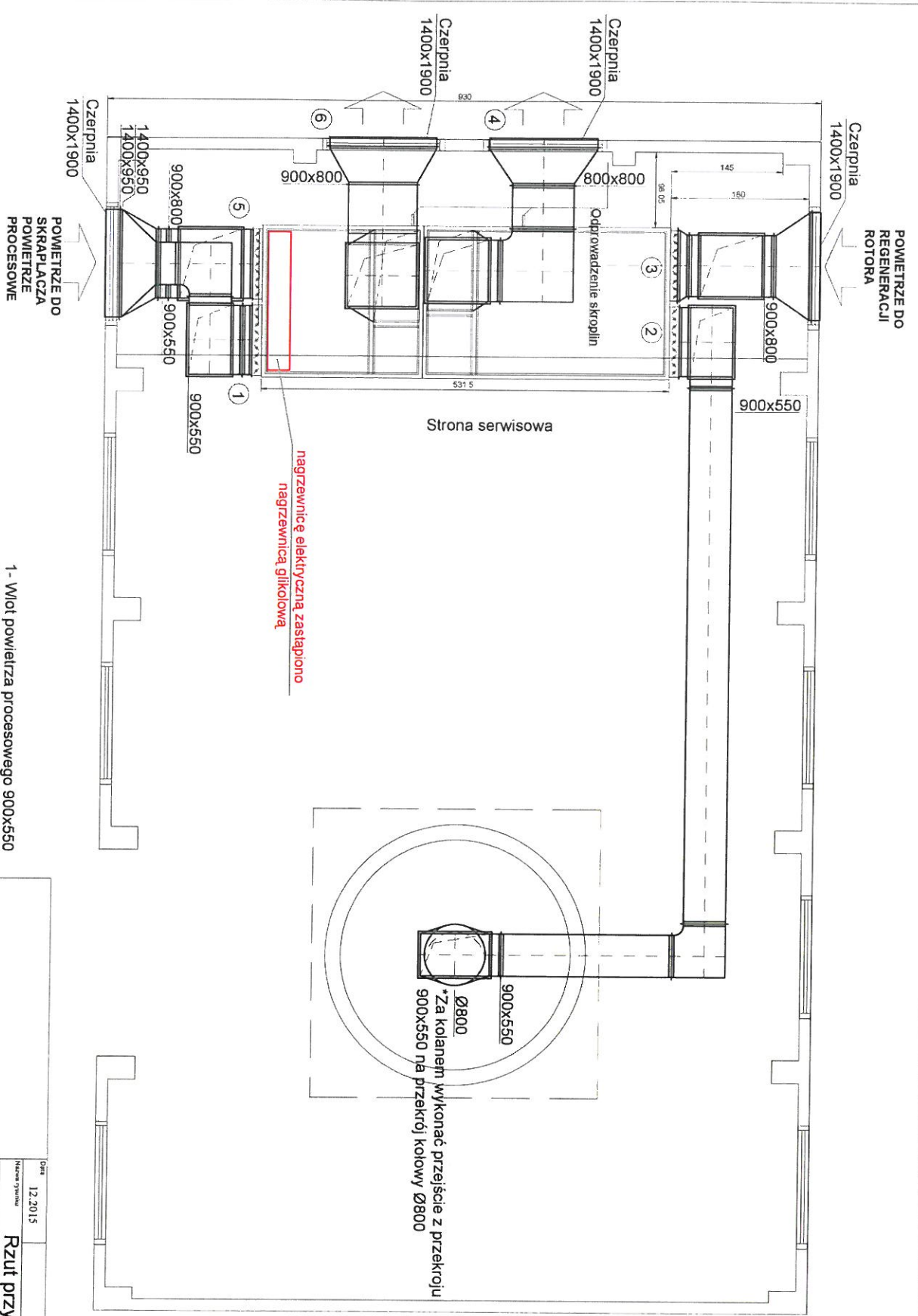


Widok osuszacza z góry



- 1- Wlot powietrza procesowego 900x550
- 2- Wylot powietrza suchego 900x550
- 3- Wlot powietrza regeneracji 900x800
- 4- Wylot powietrza wilgotnego 800x800
- 5- Wlot powietrza do skraplacza 900x800
- 6- Wylot powietrza ze skraplacza 900x800

Data: 12.2015		Nazwisko: _____		Podpis: _____	
Mianem Specjalisty: _____		nr/tytuł: Małgorzata Bielewicz 49/2014 spec. instalacyjno-remontowa		nr/tytuł: Artur Herman	
Projektant: _____		Opracował: _____		Projekt wykonawczy montażu elementów instalacji osuszającej w budynku nadszypła szybu "Wyzwolenie" umowa nr 190/2015ZP/34/M/GW/2015	
Rzut przyziemia		ZKWK "Guido" ul. 3 Maja, 41-800 Zabrze		Skala: 1:50	
M/01		1		1	