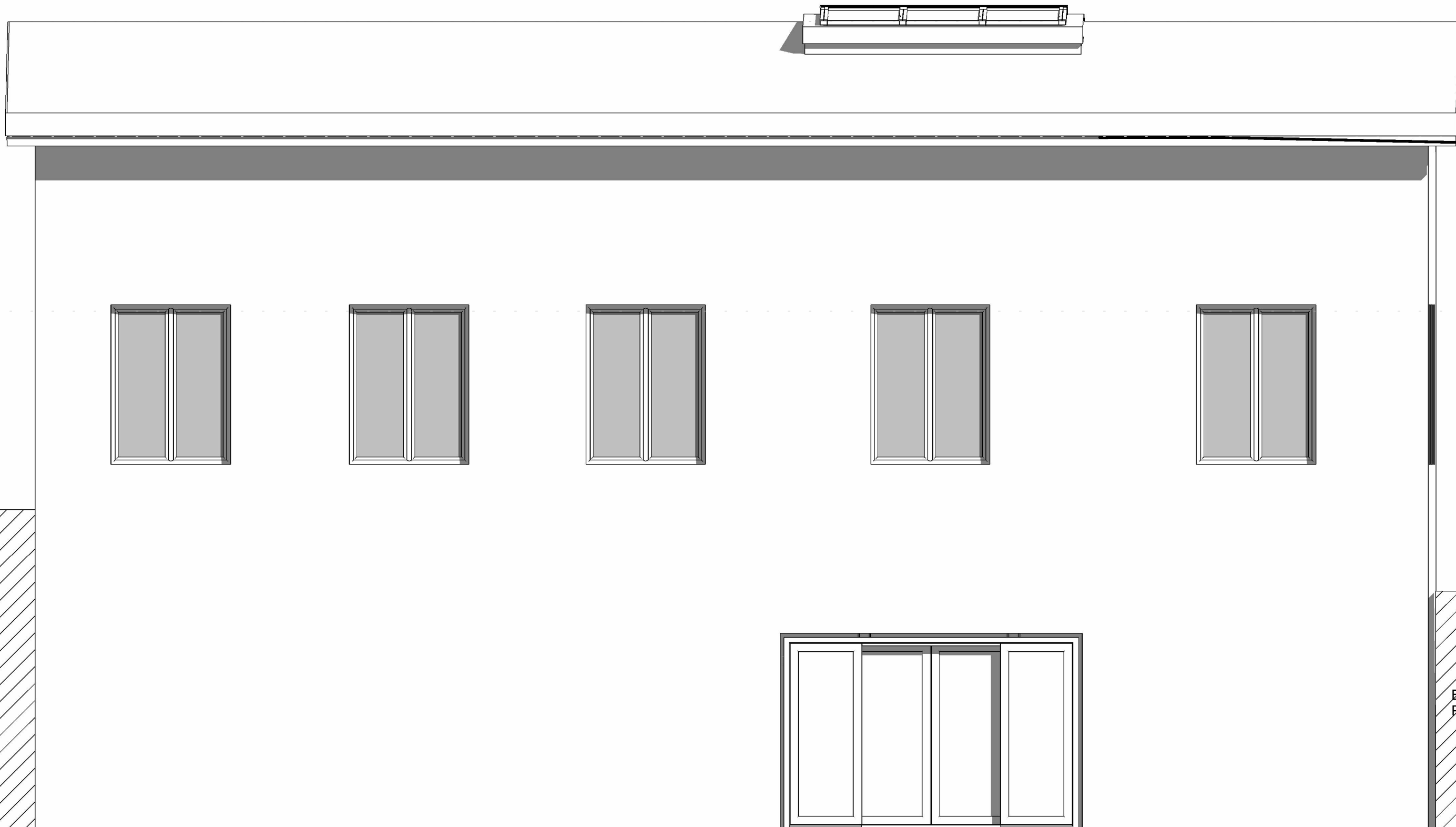


+10.14  
DACH

+8.70  
OKAP

+6.50  
POZIOM SZYBU

+0.00  
PARTER




BUDYNEK WARSZTATU  
PRZYLEGAJĄCY DO ELEWACJI

BUDYNEK TRAFO  
PRZYLEGAJĄCY DO ELEWACJI

1

# ELEWACJA POŁUDNIOWA

1 : 50

<p>Przedmiotowy projekt jest chroniony prawem autorskim-ustawa z dnia 4 lutego 1994r (DZ.U.24 z dnia 23 lutego 1994). Zwielokrotnienie egzemplarzy, odsprzedaż lub jakiegokolwiek inne wprowadzenie do obrotu, a także opracowanie w formie projektu technicznego (wykonawczego) bez zgody autorów są zabronione.</p>	Nr opracowania	Format Arkusza	297x610
	M-024		
	Stadium		
	PFU	Data	10.2023
Zamawiający	Muzeum Górnictwa Węglowego w Zabrze ul. Georgiusa Agricoli 2 41-800 Zabrze		Imię i nazwisko
	Opracowała:	mgr inż. arch. Olimpia Badura	Podpis
	Zatwierdził:	mgr inż. arch. Łukasz Kruczyński	
Tytuł opracowania	Specyfikacja techniczna dostawy urządzenia dźwigowego dla szybu Wilhelmina na potrzeby obsługi ruchu turystycznego		
Tytuł rysunku	ELEWACJA POŁUDNIOWA		Numer rysunku
	Materiał	-	
	Masa [kg]	-	
	Podziałka	1:50	M-024-07
	ELEKTROMETAL SA 43-400 Cieszyń ul. Stawowa 71		Zmiana
			Data