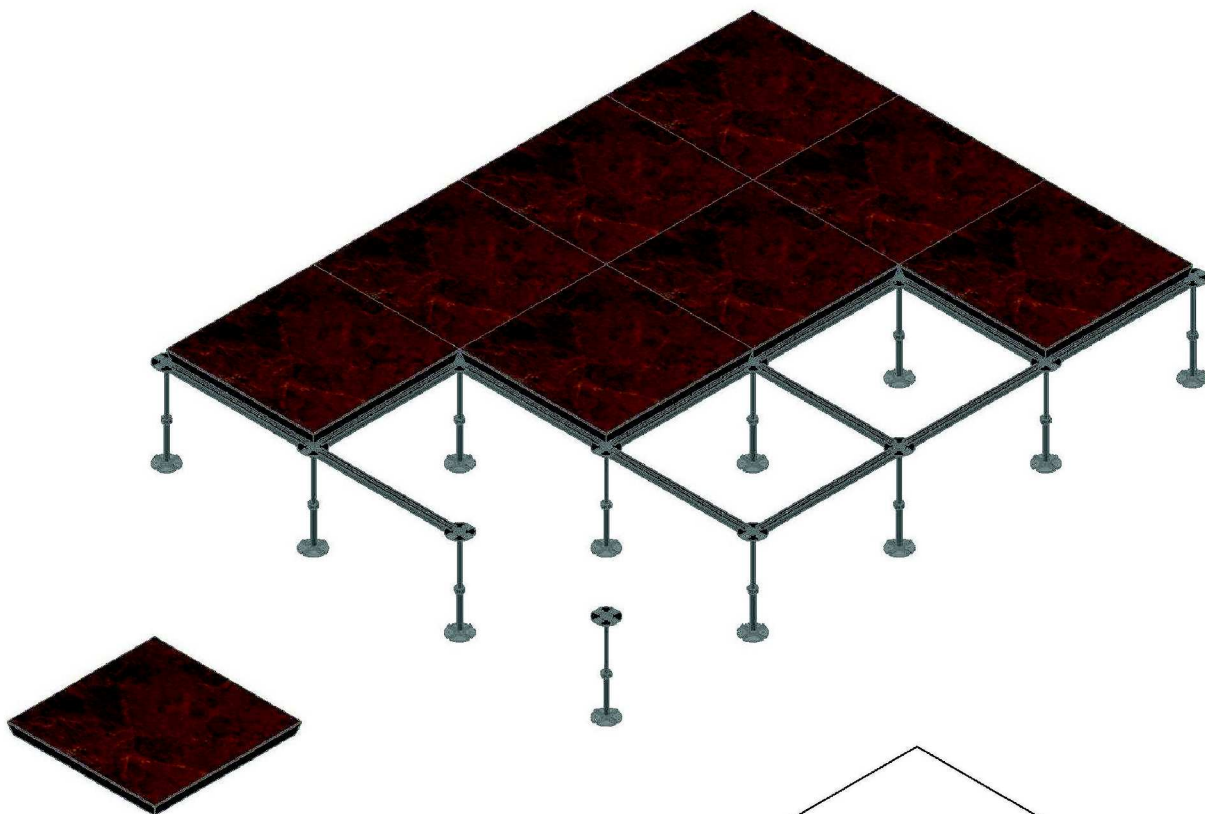
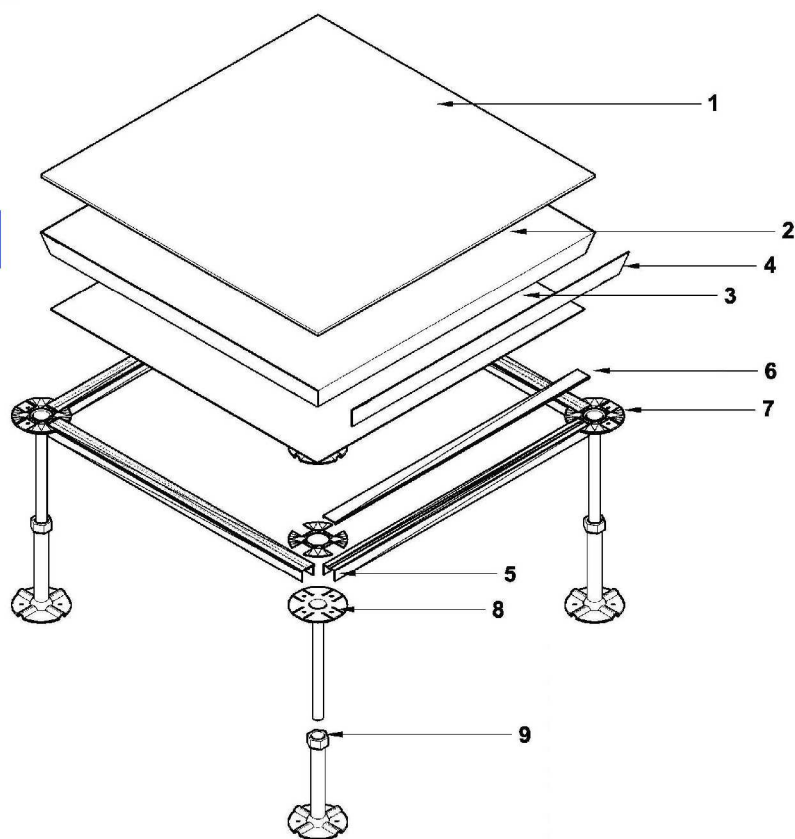
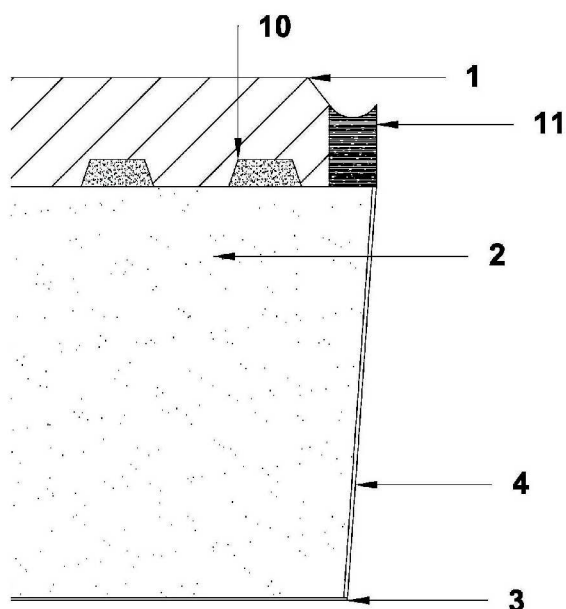


Podłogi dystansowe



Schemat montażu podłóg podniesionych

Przekrój przez pojedynczy panel



- 1 – Wykończenie płyty
- 2 – Rdzeń
- 3 – folia aluminiowa
- 4 – wykończenie krawędzi
- 5 – Poprzeczka

- 6 – Uszczelka PVC
- 7 – Uszczelka wspornika
- 8 – Głowa wspornika
- 9 – Stopa wspornika
- 10 – Klej
- 11 – Uszczelka panela



Konstrukcję nośną podłogi dystansowej stanowią profile stalowe oraz wsporniki. Panele podłogowe o wymiarach 600x600mm tworzą elegancką powierzchnię.

Wysokie walory estetyczne podłóg dystansowych pozwala na szerokie zastosowanie w różnorodnych obiektach takich jak:

- obiekty handlowe i wystawiennicze;
- obiekty przemysłowe;
- budynki administracyjno-biurowe.

Wykończenie

Do wykończenia powierzchni podłogi w zależności od realizowanego projektu dostępne są aplikacje z marmuru, gresu, kamienia naturalnego, drewna czy parkietu.



Dąb



Afrormosia



Everest



Biały perłowy



Jesion



Buk



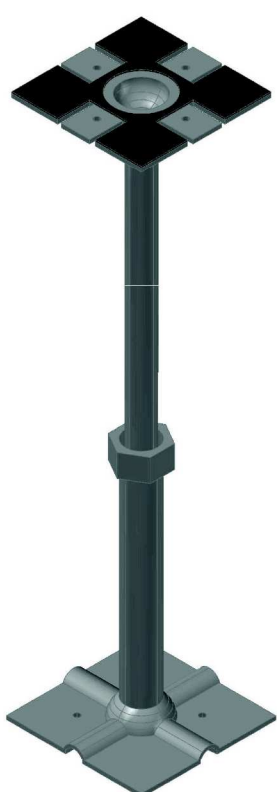
Dakota



Biały rzymski



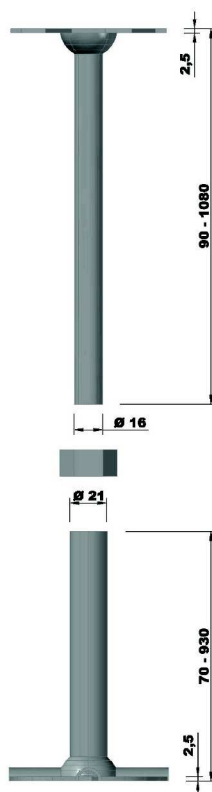
1.



2.

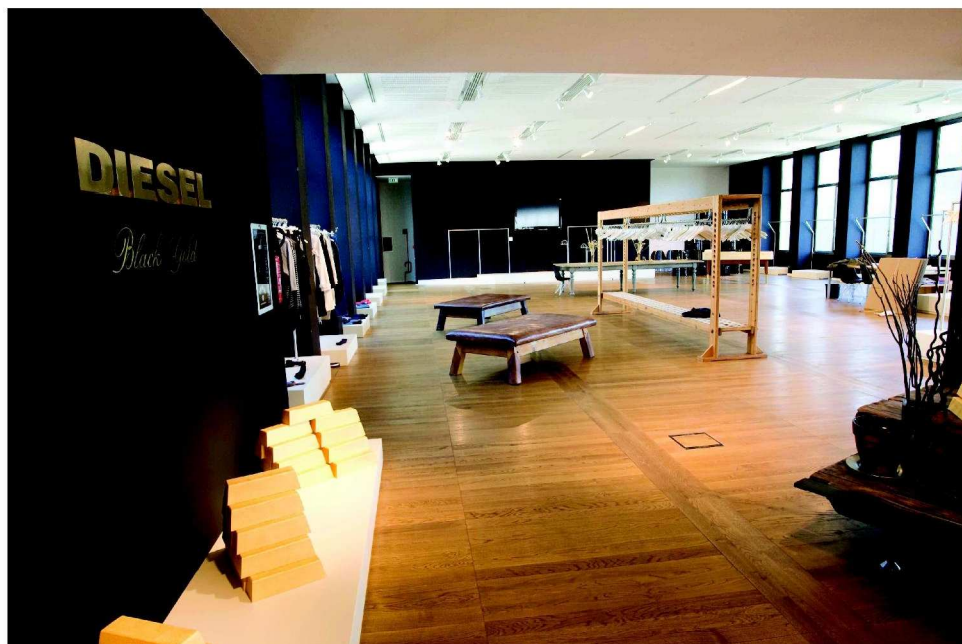


3.



Elementy

1. Wsparnik do lekkich obciążeń
2. Wsparnik do średnich i dużych obciążeń
3. Wsparnik uniwersalny do lekkich i średnich obciążeń



NORMY

Podłogi dystansowe produkowane są zgodnie z normą

REAKCJA NA OGIEŃ

Panele wyprodukowane z anhydrytu, zaliczane są do klasy A1 w zakresie reakcji na ogień. Podłogi klasyfikowane są jako niepalne i nierozprzestrzeniające ognia

INSTALACJE

W podłogach można montować dowolne włączniki, pochylnie, schody, klapy.

DOSTAWA

Podłogi pakowane są w kartony lub folię bąbelkową. Inne elementy systemu - poprzeczki, wsporniki - pakowane są osobno zgodnie ze specyfikacją. Koszty transportu nie są wliczone w cenę podłóg.

MONTAŻ

Podłogi należy montować zgodnie z obowiązującymi normami i przepisami. W razie konieczności prosimy o kontakt z producentem.

