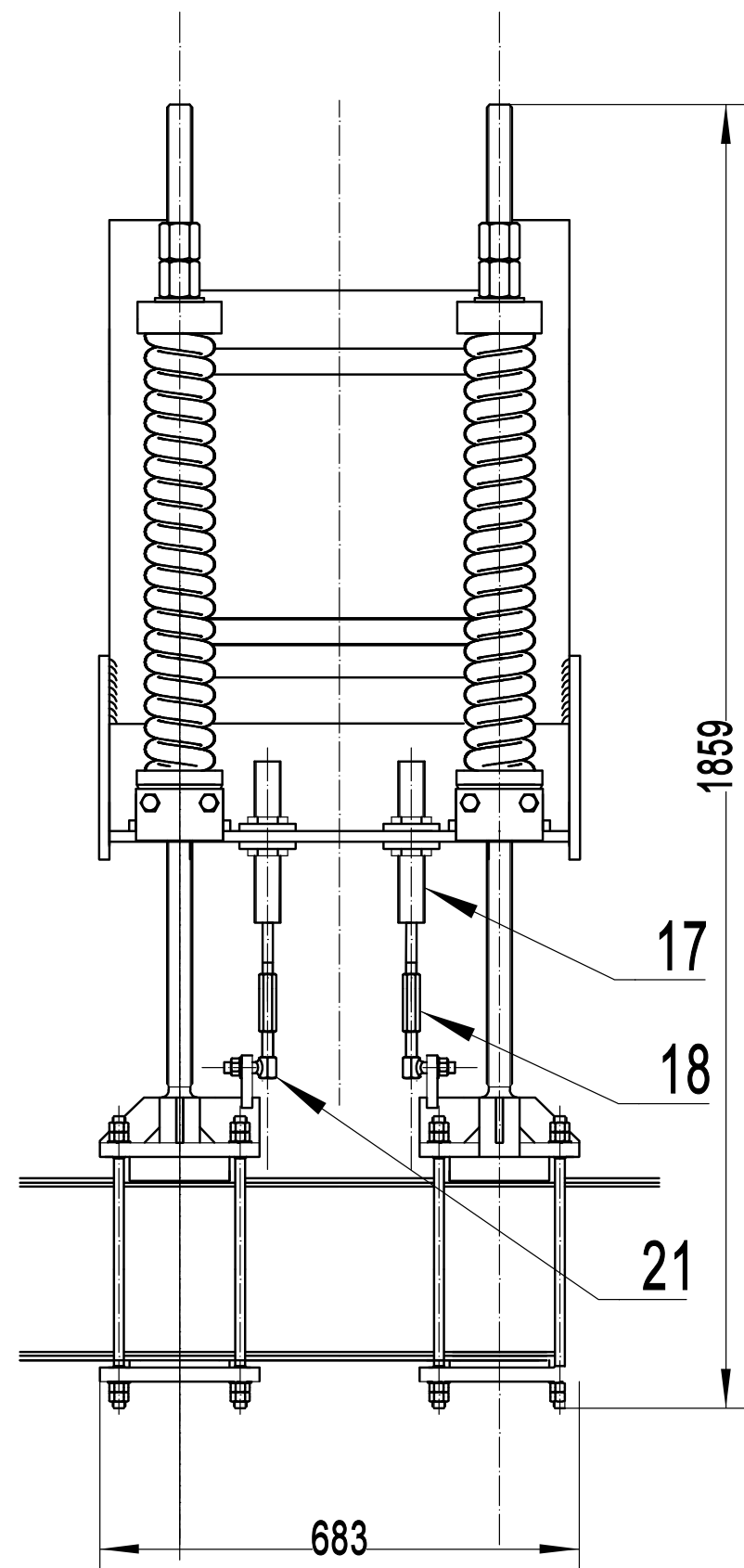
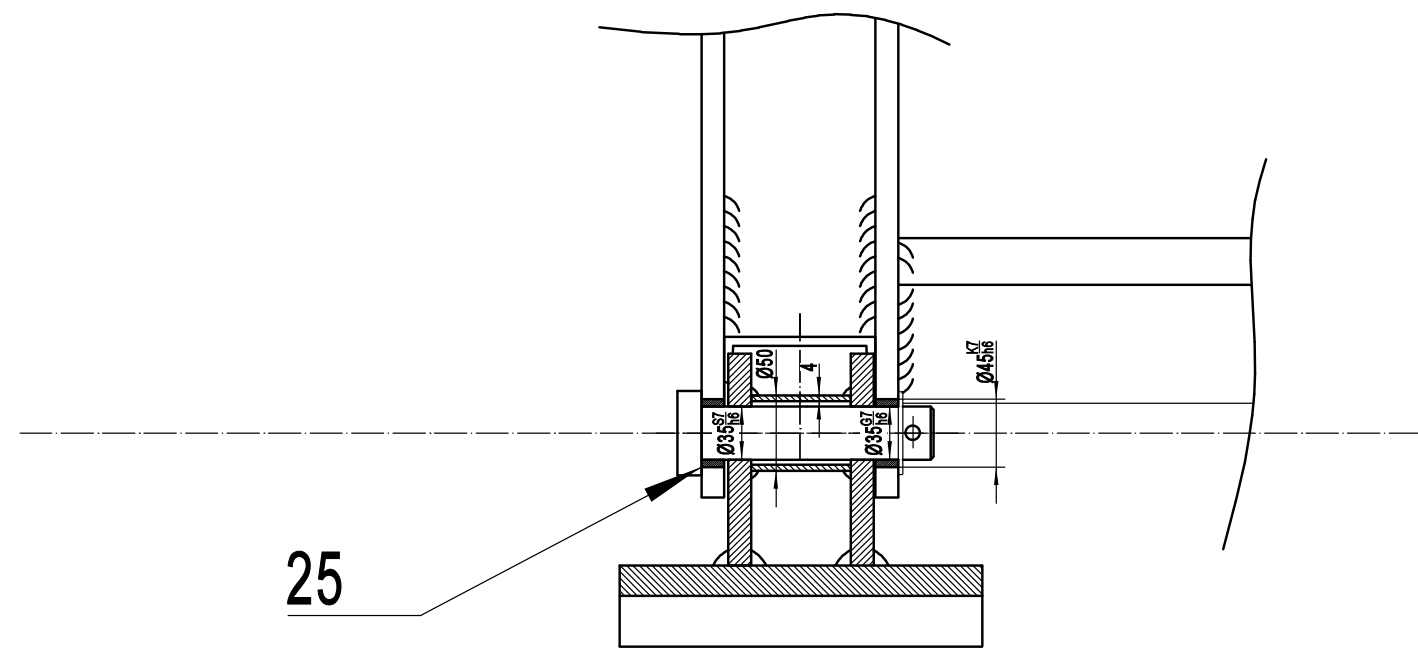



A-A (1:5)



25.	Tulejka z brązu	2	
24.	Śruba M36x160	4	pod klucz S=50mm
23.	Podkładka	2	
22.	Blacha dociskowa	4	
21.	nakrętka z trzpieniem kątowym M16	2	
20.	nakrętka główna	4	
19.	Wkładki gumowe twarde 40x30mm	8	
18.	Nakrętka M16x80	2	
17.	Dławik hydrauliczny FESTO	2	typ: YSR-32-60-C
16.	Tulejka brązowa nieiskrząca	4	
15.	Śruba M16x80	8	
14.	Podkładka przesuwna	2	
13.	Podkładka mocująca sprężynę dolną	2	
12.	Sprężyna 670mm D75 d25	2	
11.	Podkładka mocująca sprężynę górną	2	
10.	Oś gwintowana główna z podstawą	2	
9.	Oś gwintowana 416	8	
8.	Oś gwintowana 790	8	
7.	zabezpieczenie Ø10 mm	2	
6.	Sworzeń	2	
5.	Przegłęb stały	2	
4.	Skrzynka ułatwiająca montaż	4	(ściągnąć przy montażu liny) 4szt. z tym 2 lustrzane
3.	Oprawa łożyska	2	istniejące
2.	Koło zwrotne	1	istniejące
1.	Konstrukcja nośna	1	
Nr.	nazwa części	szt.	uwagi

Poz.		materiały: Stal konstrukcyjna, sprężynowa, brąz	Numer	
Konstruował:	mgr inż. Paweł Mieczkowski		Zatwierdził – data	Data 14.04.2017 Podziałka: 1:10
 konstruktor@pmotion.com.pl kom. 795686167 www.pmotion.com.pl			Konstrukcja nośna kofa zwrotnego	
			Edycja 1	Arkusz A1